

# เราจะรู้ได้อย่างไรว่า ???

## พฤติกรรมในชีวิตประจำวัน

### ปล่อย CO<sub>2</sub> มากน้อยเท่าไร

กิจกรรมในชีวิตประจำวันของพวกเราทุกคนตั้งแต่ตื่นนอน รับประทานอาหาร เดินทางไปทำงาน หรือแม้กระทั่งการจับจ่ายเลือกซื้อสินค้าต่างๆ ล้วนมีผลต่อการปล่อยก๊าซเรือนกระจก ทั้งทางตรงและทางอ้อม

นักวิทยาศาสตร์ได้พัฒนาเครื่องมือที่ เรียกว่า รอยเท้าคาร์บอน (Carbon Footprint) เพื่อนำมาใช้ในการวัดปริมาณ CO<sub>2</sub> ที่ถูกปล่อยออกมาจากผลิตภัณฑ์ต่างๆ ซึ่งจะเริ่มประเมินตั้งแต่การได้มาซึ่งวัตถุดิบ การขนส่ง การใช้งาน ไปจนถึงการจัดการซาก ผลิตภัณฑ์หลังการใช้งานหรือเรียกว่า การประเมินวัฏจักรชีวิตผลิตภัณฑ์ (Life Cycle Assessment : LCA)

ที่มา: กรมส่งเสริมคุณภาพสิ่งแวดล้อม



# เราช่วยลดก๊าซเรือนกระจกในชีวิตประจำวันได้อย่างไร



3R : REDUCE REUSE RECYCLE

ลดการใช้ ใช้ซ้ำ นำกลับมาใช้ใหม่

- ใช้ภาชนะส่วนตัวหรือใช้ซ้ำได้
- ลดการใช้พลาสติก
- แยกขยะเพื่อแยกไปกำจัด รีไซเคิล
- เลิกการใช้โฟม
- นำตะกร้าหรือถุงผ้าไปจ่ายตลาด/ซูเปอร์มาร์เก็ต



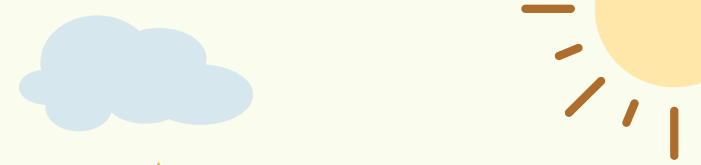
## ใช้พลังงานอย่างมีประสิทธิภาพและประหยัด

- เลือกใช้เครื่องใช้ไฟฟ้าที่มีฉลากประหยัดพลังงาน
- ปิดเครื่องใช้ไฟฟ้า/ถอดปลั๊กเมื่อไม่ใช้งาน
- วางแผนการเดินทางเมื่อใช้รถยนต์
- นำของที่ไปจ่ายเป็นออกจากรถยนต์
- เปิดแอร์ที่ 25 องศาเซลเซียส
- ใช้รถสาธารณะหรือระบบขนส่ง



## ปลูกต้นไม้ เพิ่มพื้นที่สีเขียว

ทำกิจกรรมปลูกต้นไม้ ทั้งในบริเวณบ้าน ชุมชน



สำนักงานทรัพยากรธรรมชาติและสิ่งแวดล้อมจังหวัดนครปฐม

# การเปลี่ยนแปลงสภาพภูมิอากาศ Climate Change



โครงการการพัฒนาศักยภาพสำนักงานทรัพยากรธรรมชาติและสิ่งแวดล้อมจังหวัด เพื่อพัฒนาแผนงานด้านการเปลี่ยนแปลงสภาพภูมิอากาศระดับจังหวัด



# ภาวะโลกร้อน (Global Warming)

การที่อุณหภูมิเฉลี่ยของโลกสูงขึ้นไม่ว่าจะเป็นอากาศบริเวณโกลด์ีวโลกและน้ำในมหาสมุทรเนื่องมาจากมลภาวะในอากาศหรือปรากฏการณ์ธรรมชาติที่ปล่อยก๊าซเรือนกระจกออกสู่ชั้นบรรยากาศทำให้ระบบโลกเปลี่ยนแปลงไปจากเดิมอย่างรวดเร็วจนทำให้เกิดการเปลี่ยนแปลงสภาพภูมิอากาศหรือ Climate Change นั่นเอง

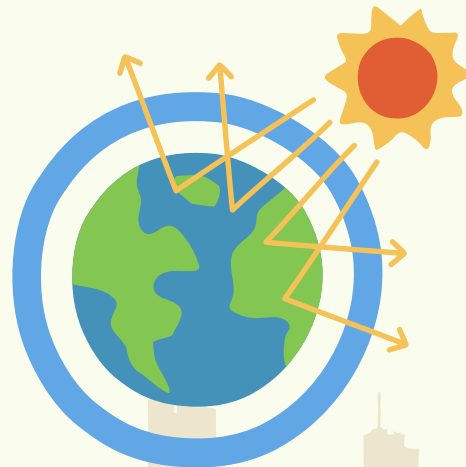
# การเปลี่ยนแปลงสภาพภูมิอากาศ (Climate Change)

การเปลี่ยนแปลงสภาพภูมิอากาศไม่ว่าจะเนื่องมาจากความแปรผันตามธรรมชาติหรือกิจกรรมของมนุษย์ที่ทำให้องค์ประกอบของบรรยากาศเปลี่ยนแปลงไปซึ่งกิจกรรมของมนุษย์ทำให้ปริมาณก๊าซเรือนกระจก (Greenhouse Gas) ในบรรยากาศเพิ่มมากขึ้นเป็นเหตุให้ภาวะเรือนกระจก (Greenhouse Effect) รุนแรงกว่าที่ควรจะเป็นตามธรรมชาติ และส่งผลให้อุณหภูมิพื้นผิวโลกสูงขึ้น เรียกว่า ภาวะโลกร้อน (Global Warming)

# ก๊าซเรือนกระจก (Greenhouse Gases)

เป็นก๊าซที่มีคุณสมบัติในการดูดซับคลื่นรังสีความร้อนหรือรังสีอินฟราเรดได้ดี ก๊าซเหล่านี้มีความจำเป็นต่อการรักษาอุณหภูมิในบรรยากาศโลกให้คงที่ ซึ่งหากบรรยากาศโลกไม่มีก๊าซเรือนกระจกในชั้นบรรยากาศ จะทำให้อุณหภูมิในตอนกลางวันร้อนจัด และในเวลากลางคืนหนาวจัด เนื่องจากก๊าซเรือนกระจกดูดคลื่นรังสีความร้อนไว้ในเวลากลางวัน แล้วค่อยๆ ปล่อยรังสีความร้อนออกมาในเวลากลางคืน ทำให้อุณหภูมิในบรรยากาศโลกไม่เปลี่ยนแปลงอย่างฉับพลัน

ก๊าซเรือนกระจกมีทั้งที่เกิดขึ้นเองตามธรรมชาติและเกิดจากกิจกรรมของมนุษย์ สำหรับก๊าซเรือนกระจกที่เกิดจากกิจกรรมของมนุษย์ (Anthropogenic Greenhouse Gas Emission) มีเพียง 7 ชนิด ได้แก่ ก๊าซคาร์บอนไดออกไซด์ (CO<sub>2</sub>) ก๊าซมีเทน (CH<sub>4</sub>) ก๊าซไนตรัสออกไซด์ (NO<sub>2</sub>) ก๊าซไฮโดรฟลูออโรคาร์บอน (HFC) ก๊าซเพอร์ฟลูออโรคาร์บอน (PFC) ก๊าซซัลเฟอร์เฮกซะฟลูออไรด์ (SF<sub>6</sub>) และก๊าซไนโตรเจนไตรฟลูออไรด์ (NF<sub>3</sub>)



ปรากฏการณ์เรือนกระจก (Greenhouse Effect)

# กิจกรรมที่ทำให้เกิดก๊าซเรือนกระจก

- ภาคพลังงาน**
- ภาคกระบวนการอุตสาหกรรมและการใช้ผลิตภัณฑ์**
- ภาคเกษตร**
- ภาคของเสีย**
- ภาคการใช้ประโยชน์ที่ดินและป่าไม้**

# ผลกระทบของการเปลี่ยนแปลงสภาพภูมิอากาศ

- สิ่งแวดล้อม**
  - อุณหภูมิสูงขึ้น
  - ภัยแล้ง
  - ไฟป่า
  - พายุ ฝน รุนแรงขึ้น น้ำท่วม
- สังคม สุขภาพ**
  - ความยากจน
  - การพลัดถิ่น
  - ขาดแคลนอาหาร
  - โรคระบาด